

# ASEGURAR EL FUTURO CON UNA **GESTIÓN EFICIENTE** DEL SERVICIO DE AGUA



## MÉXICO

REQUIERE AVANZAR HACIA UN SISTEMA EFICIENTE DE GESTIÓN DE SERVICIOS DE AGUA QUE PERMITA EL DESARROLLO DE LAS CIUDADES.

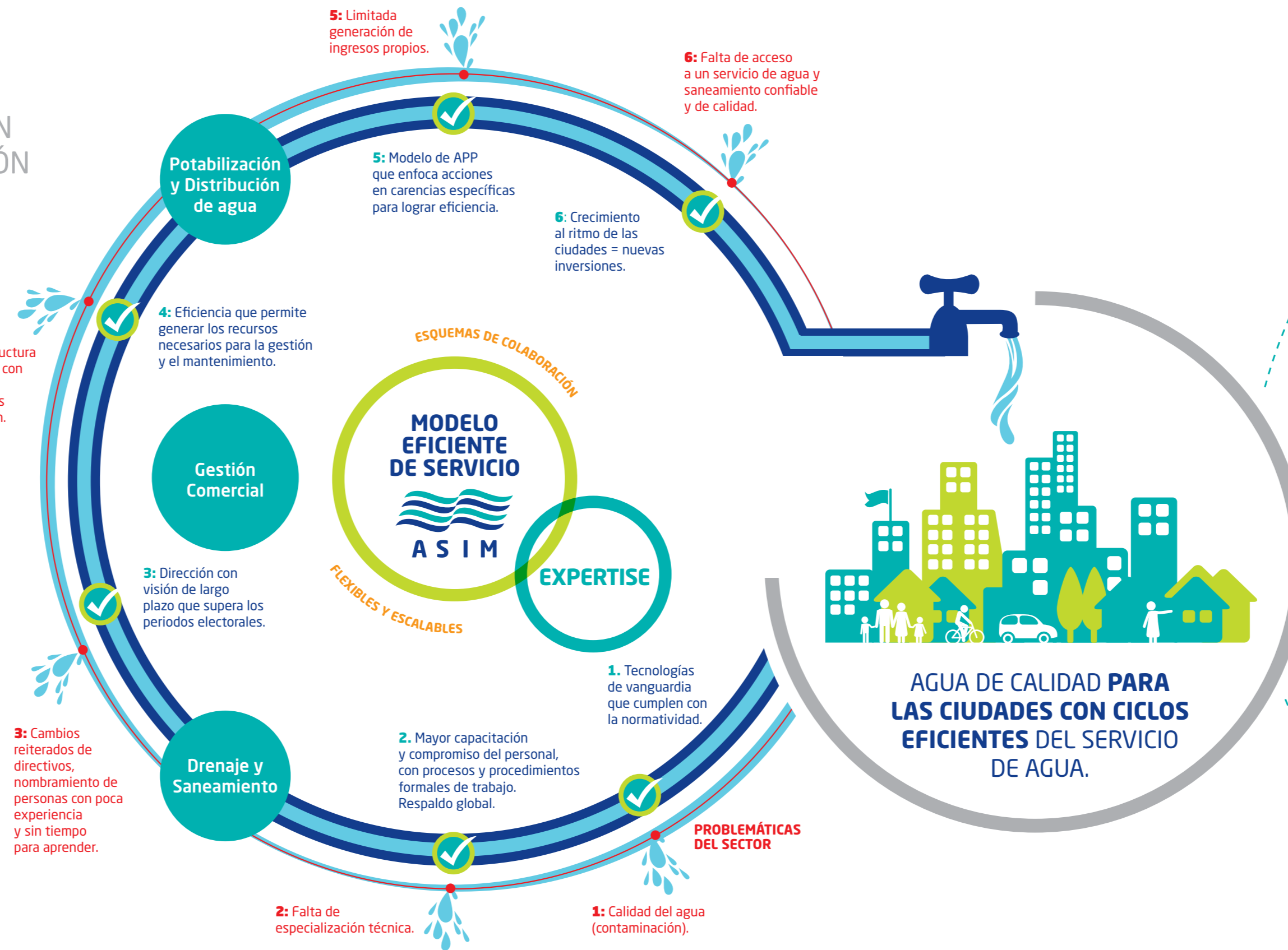
**FACTORES**  
Geográficos  
Ambientales  
Económicos  
Culturales  
Políticos  
Tecnológicos



LOS SISTEMAS DE GESTIÓN DE SERVICIOS DE AGUA TIENEN EL RETO DE RESPONDER A LOS DESAFÍOS DE CADA LOCALIDAD.

CONTEXTO

**4:** Infraestructura inadecuada con grandes necesidades de inversión.



LEVAR EL AGUA HASTA LOS HOGARES DE FORMA EFICIENTE IMPLICA SUPERAR LAS PROBLEMÁTICAS PARTICULARES DE CADA LOCALIDAD. ASIM PONE A DISPOSICIÓN DE LAS COMUNIDADES Y AUTORIDADES SU EXPERIENCIA Y RESPALDO EN LA GESTIÓN DEL SERVICIO DE AGUA, ALCANTARILLADO Y SANEAMIENTO; A TRAVÉS DE ESQUEMAS DE COLABORACIÓN FLEXIBLES Y ESCALABLES LOGRAMOS ELEVAR LOS NIVELES DE DESEMPEÑO DEL CICLO INTEGRAL DEL SERVICIO.

SOLUCIONES DEL MODELO ASIM

FOTOGRAFÍAS DE ÁNGEL ORTEGA, MARINA MORRIS, COMUNICACIÓN ASIM, EDICIÓN 2015



SOLUCIONES FLEXIBLES EN LA **GESTIÓN DEL SERVICIO DE AGUA** PARA EL DESARROLLO Y BIENESTAR DE LAS CIUDADES



MÁS QUE UN NOMBRE, NOS DEFINE NUESTRA EXPERIENCIA, EN MÉXICO DESDE 1993:  
**AGUAS, SERVICIOS E INVERSIONES DE MÉXICO**

www.asim.com.mx  
asim@acuatic.com.mx

## GESTIONAMOS EL SERVICIO DE AGUA PARA EL CRECIMIENTO DE LAS CIUDADES

Convencido de que el bienestar y desarrollo de las ciudades está íntimamente ligado a una gestión sostenible de los servicios esenciales como el agua, **ASIM** colabora desde hace casi dos décadas con estados, municipios, organismos operadores y la sociedad civil generando soluciones para una operación eficiente de los servicios de agua y saneamiento.

Nuestro modelo para una gestión eficiente del ciclo integral del servicio de agua se enfoca en el diseño e implementación de soluciones flexibles que se adaptan a las necesidades de las localidades. Nuestra experiencia en México y la de nuestros socios alrededor del mundo nos respaldan como una alternativa confiable para las autoridades, profesional y con visión de largo plazo en la operación de los sistemas de agua y saneamiento.

LAS OPERACIONES DE **ASIM** HAN FAVORECIDO A CASI 6 MILLONES DE MEXICANOS

## COLABORACIÓN A LA ALTURA DE CADA RETO

Lograr elevados niveles de bienestar en la ciudad del futuro implicará hacer frente a los retos de dotar a todos los ciudadanos de servicios de agua y saneamiento de calidad.

En **ASIM** queremos compartir este reto y colaborar con las autoridades públicas y los Organismos Operadores (OO) para lograr una gestión eficiente del agua a través de:

- Incrementar los niveles de eficiencia en la operación.
- Mejorar la calidad de los servicios hacia el cliente.
- Facilitar el crecimiento de la ciudad.

Para lograrlo trabajamos en desarrollar esquemas flexibles y escalables que se adapten a las necesidades y posibilidades de nuestros clientes.

### VENTAJAS DE UN ESQUEMA DE ASOCIACIÓN PÚBLICO PRIVADA CON ASIM

- Objetivos claros que obligan a un modelo de planeación de mediano y largo plazo.
- Continuidad en la ejecución de proyectos más allá de los ciclos políticos y administrativos.
- Acceso a tecnologías y prácticas de vanguardia.
- Fortalecimiento financiero debido a la suma de recursos tanto públicos, como privados.

## MODELOS DE COLABORACIÓN: FLEXIBLES Y ESCALABLES

Nuestros modelos de colaboración se sustentan en estos principios: flexibilidad y escalabilidad; lo que permite a los OO beneficiarse de la experiencia y capacidades de **ASIM** para optimizar procesos específicos, en plazos relativamente cortos en los ámbitos de agua potable, alcantarillado y saneamiento. Una vez que las mejoras se hayan consolidado, el Organismo puede decidir ampliar la colaboración a otros ámbitos del ciclo o incluso el plazo, dependiendo de las áreas de oportunidad de mejora que se puedan identificar.

### ASESORÍA TÉCNICA 1-3 años

Expertos de **ASIM** apoyan de tiempo completo al grupo directivo del OO para reestructurarlo e implementar un nuevo modelo de gestión.

#### REMUNERACIÓN

- Pago fijo periódico.
- Prima por desempeño.
- Precios unitarios por acciones específicas.

#### INVERSIÓN

- Aportada por el OO.

### CONTRATO DE SERVICIO 5-15 años

El OO le delega a **ASIM** la gestión de una parte o el sistema completo.

#### REMUNERACIÓN

- Pago fijo periódico.
- Prima por desempeño.
- Precios unitarios por acciones específicas.

#### INVERSIÓN

- Aportada por el OO.
- Generación de flujo del OO por la nueva gestión.
- Aportaciones del FNI, Conagua y otros.
- Capital de riesgo.



CON UN **SERVICIO EFICIENTE DE AGUA**, LAS CIUDADES COBRAN VIDA Y **GARANTIZAN SU FUTURO**

### CONCESIÓN +15 años

**ASIM** se hace cargo a nombre del municipio de prestar los servicios de agua y saneamiento.

#### REMUNERACIÓN

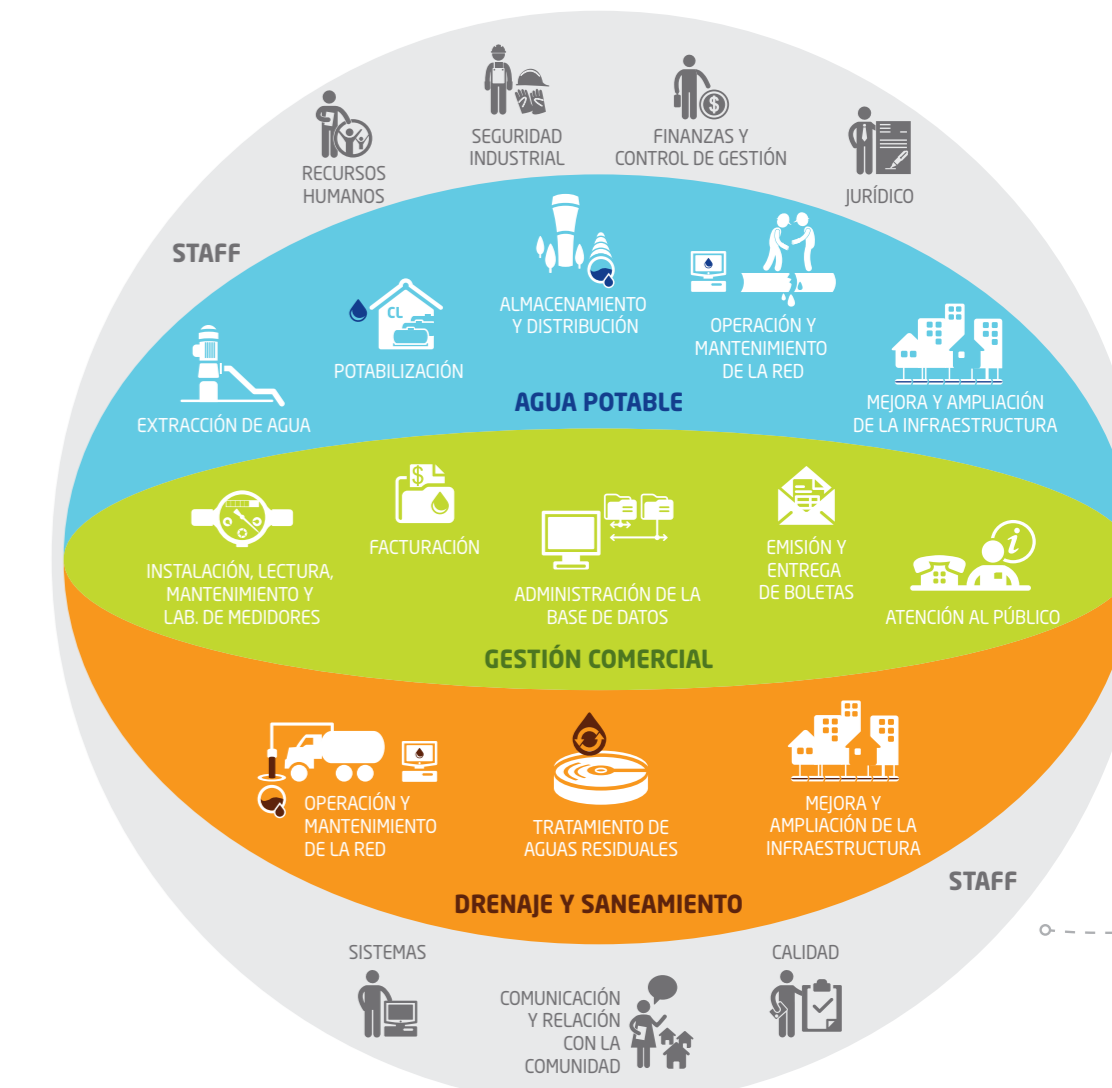
- Remuneración a través de los servicios de agua cobrados directamente a los usuarios.

#### INVERSIÓN

- Aportada por la empresa.
- FNI, municipio, estado, Conagua.



## EXPERIENCIA INTEGRAL EN EL CICLO DEL SERVICIO DE AGUA Y SANEAMIENTO



### LOS PROYECTOS DE COLABORACIÓN PÚBLICO PRIVADA SE PLANTEAN CON VISIÓN DE LARGO PLAZO.

Somos una alternativa de apoyo y colaboración para las autoridades públicas y Organismos Operadores (OO) que tengan la voluntad y compromiso de superar los retos que implica la gestión eficiente del agua. Esta conjunción de esfuerzos dentro de un marco de actuación claro, garantiza la implementación de proyectos exitosos.

Un modelo de gestión eficiente del servicio de agua se nutre de experiencias propias, de ciudades vecinas e incluso de otros países. Nuestra ventaja competitiva radica en la experiencia que hemos desarrollado en la gestión del ciclo integral del agua por lo cual podemos:

- 1 Proponer tecnologías de vanguardia.
- 2 Transferir experiencia global a contextos locales.
- 3 Implementar soluciones innovadoras y eficientes.