

ASEGURAR
EL FUTURO CON
UNA **GESTIÓN**
EFICIENTE
DEL SERVICIO
DE AGUA



MÁS QUE UN NOMBRE, NOS DEFINE NUESTRA EXPERIENCIA, EN MÉXICO DESDE 1993:
AGUAS, SERVICIOS E INVERSIONES DE MÉXICO

MÉXICO

REQUIERE AVANZAR HACIA UN SISTEMA EFICIENTE DE GESTIÓN DE SERVICIOS DE AGUA QUE PERMITA EL DESARROLLO DE LAS CIUDADES.

FACTORES

Geográficos
Ambientales
Económicos
Culturales
Políticos
Tecnológicos

4: Infraestructura inadecuada con grandes necesidades de inversión.

Potabilización y Distribución de agua

5: Limitada generación de ingresos propios.

6: Falta de acceso a un servicio de agua y saneamiento confiable y de calidad.

5: Modelo de APP que enfoca acciones en carencias específicas para lograr eficiencia.

6: Crecimiento al ritmo de las ciudades = nuevas inversiones.

4: Eficiencia que permite generar los recursos necesarios para la gestión y el mantenimiento.

ESQUEMAS DE COLABORACIÓN

MODELO EFICIENTE DE SERVICIO

ASIM

EXPERTISE

FLEXIBLES Y ESCALABLES

3: Dirección con visión de largo plazo que supera los periodos electorales.

Drenaje y Saneamiento

3: Cambios reiterados de directivos, nombramiento de personas con poca experiencia y sin tiempo para aprender.

2: Mayor capacitación y compromiso del personal, con procesos y procedimientos formales de trabajo. Respaldo global.

1: Tecnologías de vanguardia que cumplen con la normatividad.

PROBLEMÁTICAS DEL SECTOR

2: Falta de especialización técnica.

1: Calidad del agua (contaminación).



AGUA DE CALIDAD PARA LAS CIUDADES CON CICLOS EFICIENTES DEL SERVICIO DE AGUA.

LOS SISTEMAS DE GESTIÓN DE SERVICIOS DE AGUA TIENEN EL RETO DE RESPONDER A LOS DESAFÍOS DE CADA LOCALIDAD.

LLEVAR EL AGUA HASTA LOS HOGARES DE FORMA EFICIENTE IMPLICA SUPERAR LAS PROBLEMÁTICAS PARTICULARES DE CADA LOCALIDAD. ASIM PONE A DISPOSICIÓN DE LAS COMUNIDADES Y AUTORIDADES SU EXPERIENCIA Y RESPALDO EN LA GESTIÓN DEL SERVICIO DE AGUA, ALCANTARILLADO Y SANEAMIENTO; A TRAVÉS DE ESQUEMAS DE COLABORACIÓN FLEXIBLES Y ESCALABLES LOGRAMOS ELEVAR LOS NIVELES DE DESEMPEÑO DEL CICLO INTEGRAL DEL SERVICIO.

CONTEXTO

SOLUCIONES DEL MODELO ASIM



SOLUCIONES
FLEXIBLES EN LA
**GESTIÓN DEL
SERVICIO DE AGUA**
PARA EL DESARROLLO
Y BIENESTAR DE LAS
CIUDADES



MÁS QUE UN NOMBRE, NOS DEFINE NUESTRA
EXPERIENCIA, EN MÉXICO DESDE 1993:
AGUAS, SERVICIOS E INVERSIONES DE MÉXICO

www.asim.com.mx
asim@acuatic.com.mx

GESTIONAMOS EL SERVICIO DE AGUA PARA EL CRECIMIENTO DE LAS CIUDADES

Convencido de que el bienestar y desarrollo de las ciudades está íntimamente ligado a una gestión sostenible de los servicios esenciales como el agua; **ASIM** colabora desde hace casi dos décadas con estados, municipios, organismos operadores y la sociedad civil generando soluciones para una operación eficiente de los servicios de agua y saneamiento.

Nuestro modelo para una gestión eficiente del ciclo integral del servicio de agua se enfoca en el diseño e implementación de soluciones flexibles que se adaptan a las necesidades de las localidades. Nuestra experiencia en México y la de nuestros socios alrededor del mundo nos respaldan como una alternativa confiable para las autoridades, profesional y con visión de largo plazo en la operación de los sistemas de agua y saneamiento.

LAS OPERACIONES DE **ASIM** HAN FAVORECIDO A CASI 6 MILLONES DE MEXICANOS

COLABORACIÓN A LA ALTURA DE CADA RETO

Lograr elevados niveles de bienestar en la ciudad del futuro implicará hacer frente a los retos de dotar a todos los ciudadanos de servicios de agua y saneamiento de calidad.

En **ASIM** queremos compartir este reto y colaborar con las autoridades públicas y los Organismos Operadores (OO) para lograr una gestión eficiente del agua a través de:

- Incrementar los niveles de eficiencia en la operación.
- Mejorar la calidad de los servicios hacia el cliente.
- Facilitar el crecimiento de la ciudad.

Para lograrlo trabajamos en desarrollar esquemas flexibles y escalables que se adapten a las necesidades y posibilidades de nuestros clientes.

VENTAJAS DE UN ESQUEMA DE ASOCIACIÓN PÚBLICO PRIVADA CON ASIM

- Objetivos claros que obligan a un modelo de planeación de mediano y largo plazo.
- Continuidad en la ejecución de proyectos más allá de los ciclos políticos y administrativos.
- Acceso a tecnologías y prácticas de vanguardia.
- Fortalecimiento financiero debido a la suma de recursos tanto públicos, como privados.

MODELOS DE COLABORACIÓN: FLEXIBLES Y ESCALABLES

Nuestros modelos de colaboración se sustentan en estos principios: flexibilidad y escalabilidad; lo que permite a los OO beneficiarse de la experiencia y capacidades de ASIM para optimizar procesos específicos, en plazos relativamente cortos en los ámbitos de agua potable, alcantarillado y saneamiento. Una vez que las mejoras se hayan consolidado, el Organismo puede decidir ampliar la colaboración a otros ámbitos del ciclo o incluso el plazo, dependiendo de las áreas de oportunidad de mejora que se puedan identificar.

CON UN **SERVICIO EFICIENTE DE AGUA**, LAS CIUDADES COBRAN VIDA Y **GARANTIZAN SU FUTURO**

ASESORÍA TÉCNICA 1-3 años

Expertos de ASIM apoyan de tiempo completo al grupo directivo del OO para reestructurarlo e implementar un nuevo modelo de gestión.

REMUNERACIÓN

- Pago fijo periódico.
- Prima por desempeño.
- Precios unitarios por acciones específicas.

INVERSIÓN

- Aportada por el OO.



CONTRATO DE SERVICIO 5-15 años

El OO le delega a ASIM la gestión de una parte o el sistema completo.

REMUNERACIÓN

- Pago fijo periódico.
- Prima por desempeño.
- Precios unitarios por acciones específicas.

INVERSIÓN

- Aportada por el OO.
- Generación de flujo del OO por la nueva gestión.
- Aportaciones del FNI, Conagua y otros.
- Capital de riesgo.



CONCESIÓN +15 años

ASIM se hace cargo a nombre del municipio de prestar los servicios de agua y saneamiento.

REMUNERACIÓN

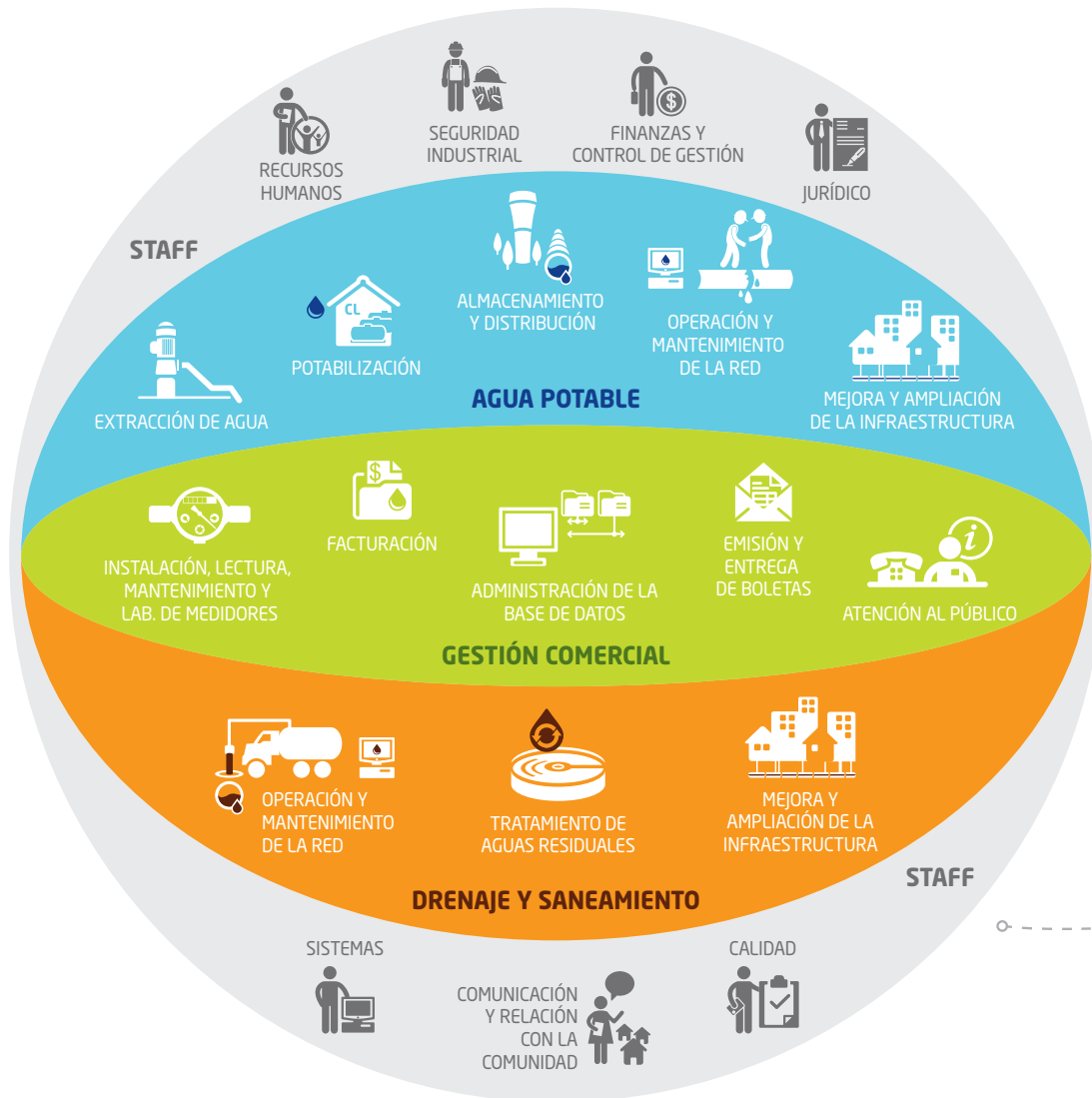
- Remuneración a través de los servicios de agua cobrados directamente a los usuarios.

INVERSIÓN

- Aportada por la empresa.
- FNI, municipio, estado, Conagua.



EXPERIENCIA INTEGRAL EN EL CICLO DEL SERVICIO DE AGUA Y SANEAMIENTO



Somos una alternativa de apoyo y colaboración para las autoridades públicas y Organismos Operadores (OO) que tengan la voluntad y compromiso de superar los retos que implica la gestión eficiente del agua. Así logramos:

- Incrementar los niveles de eficiencia de la operación.
- Mejorar la calidad de los servicios hacia el cliente.
- Acompañar el crecimiento de la ciudad.

Nuestra ventaja competitiva radica en la experiencia que hemos desarrollado en la gestión del ciclo integral del agua y en la capacidad para transferir a nuestros clientes esta experiencia en diferentes situaciones bajo el análisis de nuestro modelo de negocio y bajo nuestros esquemas de colaboración.